

JetFlex® HD 200 Tellerbelüfter



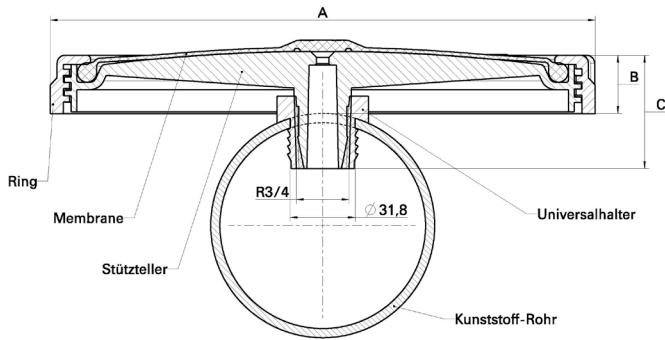


Abmessungen

Durchmesser Total [A] / Effektiv	Einbauhöhe über dem Rohr [B]	Gesamthöhe [C]	Drossel	Gewinde
233/184 mm	30 mm	60 mm	6 mm	R 3/4"

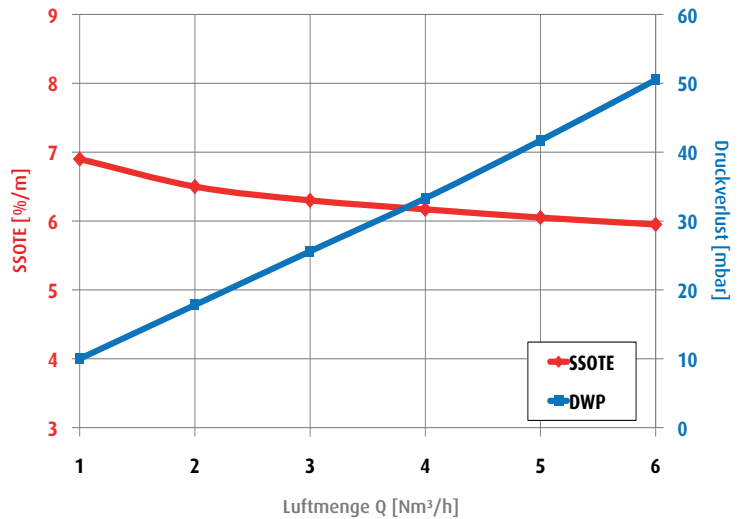


Einbauzeichnung



A = 233 mm
B = 30 mm
C = 60 mm

SSOTE und Druckverlust für HD 200 F053A



Perforationsfläche	Luftmenge bei Normalbetrieb	Maximalmenge „Freispülen“	Betriebsweise
0,025 m ²	1 - 6 Nm ³ /h	8 Nm ³ /h	kontinuierlich / intermittierend

Anschlussmöglichkeiten für Kunststoffrohre

	Farbe	Wanddicke Anschlußrohr	Bohrdurchmesser	Material
EPDM-Halter	schwarz	4 - 8 mm	32 +0/-0,5 mm	EPDM 75 ± 5 Shore A
Klebesattel 90 + 110 mm	grau/weiß	2 mm	36 ± 0,5 mm	PVC
Halbschalen 90 + 110 + 114,3 mm	schwarz	2 mm	diverse	PP 20 % GF / SI / VA

Weitere Details entnehmen Sie bitte unseren Einbau- und Betriebsanleitungen.



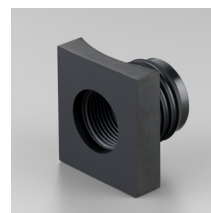
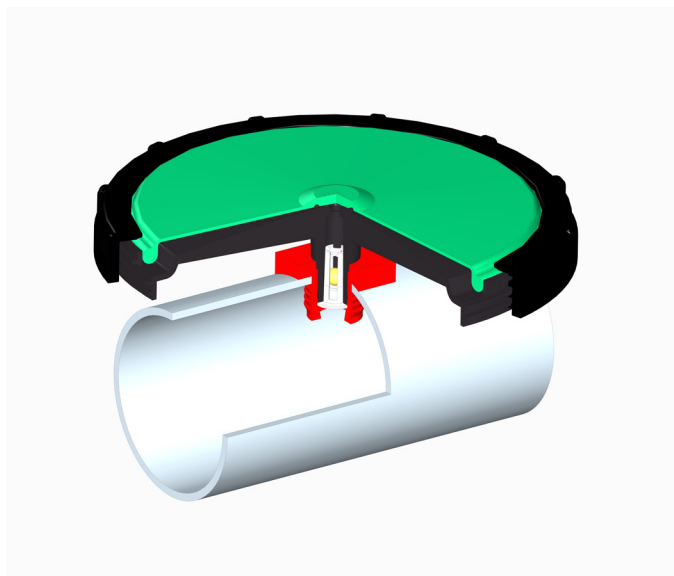
Membranmaterialien

Material	Norm	EPDM F053A	EPDM F057A	Norm	Silikon
Farbe		schwarz	schwarz		grün
Weichmacher (%)		28	9		0
Dichte (g/cm ³)	DIN EN ISO 1183-1	1,07	1,06	DIN EN ISO 1183-1	1,17
Reißfestigkeit (N/mm ²)	DIN 53504	>10	>8	DIN 53504	>9
Reißdehnung (%)	DIN 53504	>450	>300	DIN 53504	>510
Weiterreißfestigkeit (N/mm)	DIN EN ISO 34-1 (Methode A)	>6	>3	DIN EN ISO 34-1 (Methode B)	>36
Härte (Shore A)	DIN ISO 7619	52 ± 5	60 ± 5	DIN 53505	60 ± 5
Betriebstemperatur Luft (°C)		5 - 80	5 - 80		5 - 100
Betriebstemperatur Wasser (°C)		5 - 40	5 - 40		5 - 40

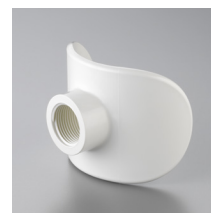
Stützkörper

Material	Farbe
PP 30% GF	schwarz

Zubehörteile



EPDM-Halter



PVC-Klebesattel



Rückschlagventil



Halbschale mit Innengewinde



Halbschale ohne Gewinde

Weitere Informationen entnehmen Sie bitte unserem Zubehörkatalog.